

Mountainbiken in het stuifzand in De Loonse en Drunense Duinen

26 km mountainbiken

Pak de mountainbike en trap je door het afwisselende landschap van de Duinen heen over een route van 26 kilometer. De 'zwarte' route kent veel singletracks, korte klimmetjes, losse zandige delen en heel weinig verharde stukken.

De MTB-route

Natuurmonumenten stippelde de zwarte mtb- route samen met tourclubs uit. De route is een single track van 26 kilometer lang met veel hoogteverschillen. Het is een technisch 'middelzware' route, erg geschikt voor de geofende mountainbiker.

Op de route zijn enkele afkortmogelijkheden waardoor je de zwaarste stukken kunt omzeilen. Daarnaast ligt er in het oosten van de Duinen een groene route van 16 kilometer die makkelijker is om te fietsen. Je kunt de routes combineren en zo je route verlengen. [Bekijk de groene route >>](#)

Aandacht voor de natuur

Bij de aanleg van de route is zoveel mogelijk rekening gehouden met kwetsbare planten, erosiegevoelige randwallen en stuifduinen met eeuwenoude, half ingestoven zomereiken.

Kijk voor een uitgebreide kaart, ervaringen en routebeschrijving op mtbroutes.nl >>

Let op: MTB-vignet verplicht

Om de mountainbike tracks te mogen rijden heb je een MTB-vignet nodig.

[Koop direct je MTB-vignet >>](#)

MTB op facebook

Deel jouw ervaringen met bijna 2.000 andere mtb-ers.

[Meld je aan bij de mtb-groep facebook >>](#)

Startpunten voor de route:

- 1 De Rustende Jager, Oude Bosschebaan 11 Biezenmortel
 - 2 Natuurpoort Herberg De Drie Linden, Giersbergen 8 Drunen
 - 3 De Roestelberg, Roestelbergseweg 2 Kaatsheuvel
 - 4 Natuurpoort Herberg Manege Van Loon, Kloosterstraat 115, Loon op Zand
 - 5 Bosch en Duin, Schoorstraat 50 Udenhout
-  De Efteling (geen startpunt)

Faciliteiten



Fietsverhuur

Fietsen door de Duinen

Wil je in korte tijd meer zien van de Loonse en Drunense Duinen.

Stap dan ook eens op de 'gewone' fiets. Er zijn een heleboel fietspaden die door het natuurgebied heen lopen!

Op vakantie en geen fiets bij de hand? Huur dan een fiets bij:

- [Uitspanning De Rustende Jager](#)
- [Fietsspecialist Ryan Post](#)
- [Wielersportspecialist Kees Noorloos](#)
- [Tweewieler Service Adriaan Pelders](#)
- [Fietsspecialist Arno Van Kessel](#)

Bereikbaarheid en toegankelijkheid



toegang

Sticker verplicht

Voor de MTB-route is een MTB-vignet verplicht (12 euro per jaar). Dankzij de opbrengst kunnen we de route onderhouden.

Voor de MTB-route is een MTB-vignet verplicht. Je kunt een vignet bestellen via www.natuurmonumenten.nl/mtb

De sticker moet goed zichtbaar op je helm of frame zitten. Van de opbrengst betaalt Natuurmonumenten het onderhoud van de route. De stickers geven ook toegang tot de MTB-routes in het Nationaal Park Veluwezoom en natuurgebied Bergherbos.

Het MTB-vignet is verkrijgbaar bij:

[De Rustende Jager](#)

Oude Bosschebaan 11, Biezenmortel

[Herberg De Drie Linden](#)

Giersbergen 8, Giersbergen

[Café De Roestelberg](#)

Roestelbergseweg 2, Kaatsheuvel

[Café Bosch en Duin](#)

Oude Bosschebaan 1, Udenhout

[Café de Klinkert](#)

De Klinkert 1, Drunen

[Fietsfix Toby van der Heijden](#)

Hoge Steenweg 37, Loon op Zand

[Manege van Loon](#)

Kloosterstraat 119, Loon op Zand

[Post fietsen](#)

Verzetstraat 13, Kaatsheuvel

[Wielersportspecialist Kees Noorloos](#)

Westeinde 2, Waalwijk

[Arno Van Kessel - de fietsspecialist](#)

Hertog Janstraat 1c, Waalwijk

[Tweewieler Service Adriaan Pelders](#)

Andoornstraat 1a, Waalwijk

[De Tweewieler](#)

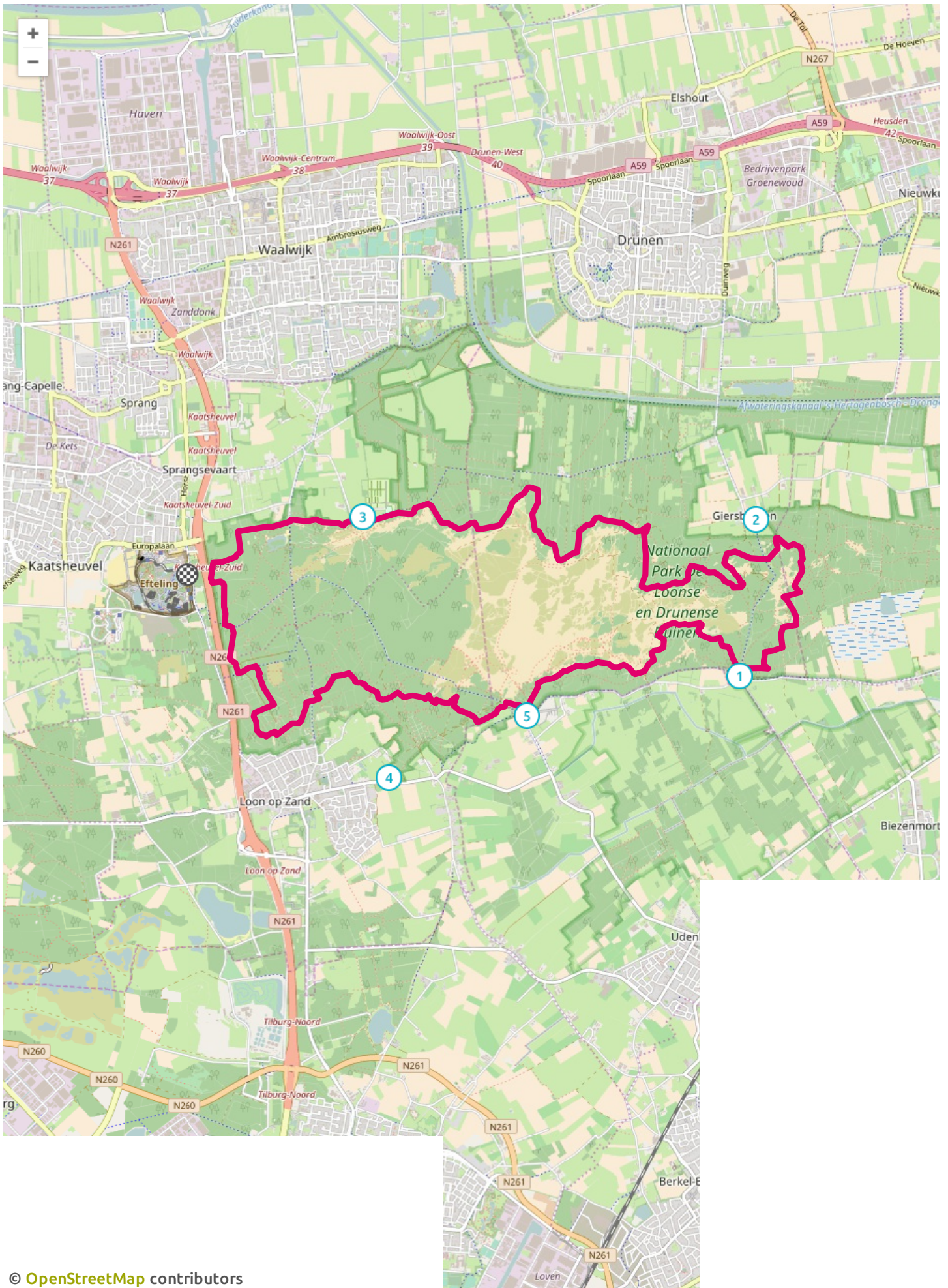
Kreitenmolenstraat 43a, 5071 BA Udenhout, Tel: (013)
511 59 90

De Tweewieler

Esscheweg 12a, 5262 TX Vught, Tel: (073) 657 02 96

Bezoekerscentrum Natuurmonumenten

Van Tienhovenlaan 4, Oisterwijk



© OpenStreetMap contributors



Ook zo genoten van deze route? Help de natuur. Ga naar [nm.nl/nieuwlied](https://www.natuurmonumenten.nl/nieuwlied).